



# Drukregelaar R280 serie

R280-04-CK-15: G1/2"

## Inbouw- en gebruiksaanwijzing

GA-D-R280-04\_06-2013



Elk apparaat dat gebruik maakt van perslucht of een andere gassoort, heeft een specifieke druk nodig. Uit de praktijk is gebleken dat deze druk niet altijd gelijk is aan de druk die beschikbaar is in het aanwezige gasdistributie systeem.

De functie van de drukregelaar is het tot stand brengen van een specifieke vooraf ingestelde (secondaire) druk en deze op een constant niveau houden, onafhankelijk van de gasflow en de schommelende druk in de leiding (primaire druk). Normaal gesproken worden drukregelaar met een secundaire besturingsfuncties gebruikt. Deze hebben het voordeel dat de druk gereduceerd kan worden zonder dat er lucht wegloopt door het terugdraaien van de instelschroef.

*Om transportschade aan de apparaten met gemonteerde manometers te voorkomen, worden deze los meegeleverd. ( indien mee besteld )*

Om storingen te voorkomen, wordt geadviseerd een filter te installeren in het voorliggende leidingsysteem.

<b>Beschrijving:</b>	Robuuste membraam drukregelaar geheel uit messing voor ingangsdrukken tot 40 bar
<b>Medium:</b>	Perslucht, neutrale gassen en vloeistoffen
<b>Bijzonderheden:</b>	Gereinigde uitvoering, speciaal geschikt voor zuurstof. Voldoet aan de ISO15001:2010
<b>Instelling:</b>	Instellen met hevel
<b>Regelbereik:</b>	Diverse bereiken: 0,5 tot 3, 6, 10, 16, en 25 bar
<b>Ontluchting:</b>	Standaard heeft model -CK15 geen secundaire ontluchting voor het terugregelen van de druk. Dit dient dus te geschieden bij een lichte afname.
<b>Manometeraansluiting:</b>	G 1/4" aan beide zijden, standaard wordt 1 blindplug meegeleverd.
<b>Temperatuurbereik:</b>	-10 °C tot +90 °C
<b>Materialen:</b>	Behuizing: Messing, afdichtingen: NBR, binnendelen: messing
<b>Capaciteit:</b>	Zie data blad
<b>Gewicht:</b>	1000gr
<b>Doorlaat:</b>	DN12
<b>Paneelmontage:</b>	M28 x 1,5

### Druk instellen:

Voor ingebruikname de instelschroef naar onderen draaien. Zet de druk op de inlaatzijde van de drukregelaar. Draai de schroef in tot de manometer op de drukregelaar de gewenste druk aangeeft. De instelling dient vastgezet te worden met de contraoer.

Handelsonderneming „PD“ Bijsterhuizen 21-52 6604 LG Wijchen

Tel: +31(0)24-3565688 Fax: +31(0)24-3565682 E-Mail: [info@pdhandel.nl](mailto:info@pdhandel.nl) Website: [www.pdhandel.nl](http://www.pdhandel.nl)



De druk terug stellen moet met een lichte flow op de uitlaat plaatsvinden gezien de drukregelaar niet voorzien is van een secundaire ontlasting.

### Installatie:

Om een goede werking te kunnen garanderen moeten de aan te sluiten leidingen voor montage volledig schoon en doorgeblazen zijn. Wanneer de drukregelaar onregelmatig functioneert en bij stilstand oploopt (druk wordt hoger) is de klep vervuild en dient deze gereinigd of vervangen te worden.

Om risicoloos te kunnen werken aan de drukregelaar dienen bij werkzaamheden zowel primair als secundair de regelaar drukloos te zijn.

Let bij montage op de pijl op de drukregelaar welke de stromingsrichting aangeeft.

Geadviseerd wordt om ergens in het voorgaande leiding een filter te plaatsen.

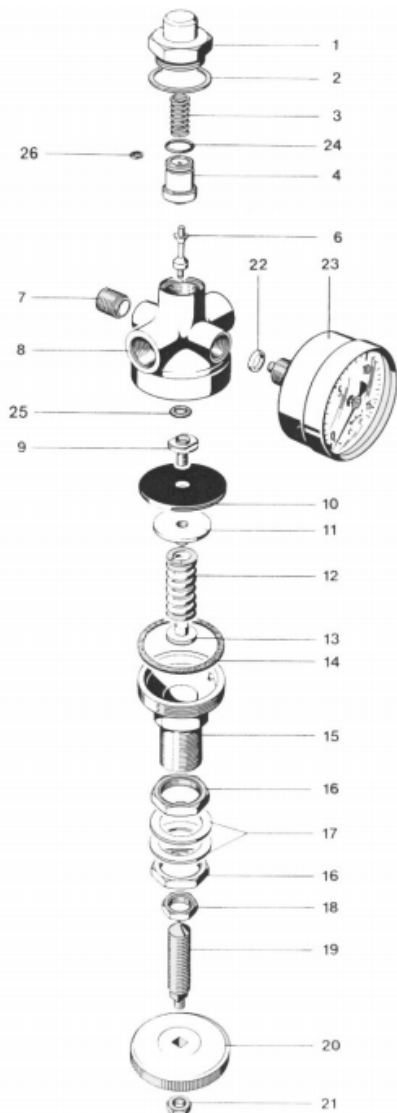
### Onderhoud:

Door droge lucht of andere gassen drogen O-ringen uit, voor het afdichten is dit geen probleem maar indien deze op bewegende dele afdichten is het aan te raden betreffende delen van een smeermiddel te voorzien welke geschikt is voor de toepassing waarin het reduceerventiel wordt ingezet.

Werkwijze: sluit de perslucht af, haal de druk van het apparaat, schroef de kap eraf, verwijder de klep met geleide stift en smeer de betreffende delen in.

Opgelet: gebruik voor zuurstof de juiste, toegelaten, smeermiddelen.

### Overzichtstekening



	Benaming	Revisieset
1	Dop	
2	O-ring 24 x 2	X
3	Klepveer	
4	Klep	X
4	Klepafdichting	X
6	Geleidestift	X
7	Blindstop/ plug	
8	Behuizing G 1/2"	
9	Membraanschroef	X
10	Membraan	X
11	Membraanschotel	X
12	Stelveer	
13	Veerdrukker	
14	Glijring	X
15	Veerdeksel vzw paneelmontagedraad	
16	Moer M28x1,5. optie	
17	Opsluitring	
18	Moer M28x1,5, , optie	
19	Instelschroef	
20	Handwiel	
21	Opsluitmoer	
22	Manometerring	
23	Manometer	
24	O-ring 6,07 x 1,78	X
25	O-ring 1,5 x 1,5	X
26	Borgring	X

Artikelnummer revisieset 3bar	PMSAC-RKR280-04K/3
Artikelnummer revisieset 10 bar	PMSAC-RKR280-04K/6
Artikelnummer revisieset 16/25 bar	PMSAC-RKR280-04K/16

Fabrikant van herkomst	Ewo, Stuttgart
Model	Standard, 274.xxx



# *Drukregelaar R280 serie*

R280-04-CK-15: G1/2"

**Inbouw- en gebruiksaanwijzing**

GA-D-R280-04\_06-2013

Handelsonderneming „PD“ Bijsterhuizen 21-52 6604 LG Wijchen  
Tel: +31(0)24-3565688 Fax: +31(0)24-3565682 E-Mail: [info@pdhandel.nl](mailto:info@pdhandel.nl) Website: [www.pdhandel.nl](http://www.pdhandel.nl)

